

JUKI

SIMPLY
smart solution

DDL-8000A Series

ダイレクトドライブ高速1本針本縫自動糸切りミシン

定評あるJUKI品質と使いやすさを求めた
シンプル機能で価値あるモデルです



DDL-8000A-MS

ダイレクトドライブ高速1本針本縫自動糸切りミシン

DDL-8000A Series

仕様

機種名	DDL-8000AS-MS	DDL-8000AS-SH	DDL-8000AB-MS	DDL-8000AB-SH
仕様	標準仕様		残短仕様	
用途	中厚物用	厚物用	中厚物用	厚物用
給油方式	セミドライ	微量給油	セミドライ	微量給油
最高縫い速度	5,000 sti/min*	4,500 sti/min*	5,000 sti/min*	4,500 sti/min*
最大縫い目長さ	5mm			
押え上昇量	手動:5.5 mm 自動:1段目 8.5 mm、2段目 13 mm 膝上げ:15mm			
音声ガイド	有り			
使用油	JUKIマシンオイル7 (ISO VG7 相当)			
使用針	DB×1 (#11) #9~18 (134Nm65~110)	DB×1 (#21) #20~23 (134Nm125~160)	DB×1 (#11) #9~18 (134Nm65~110)	DB×1 (#21) #20~23 (134Nm125~160)
消費電力	330VA			

*sti/minはStitches per Minute (針/分)の略です。

機種表示

頭部/電装

モデル区分	コード	給油方式	縫い仕様	コード
標準仕様	S	セミドライヘッド	中厚物	MS
残短仕様	B	微量給油	厚物	SH

DDL8000A [] [] [] [] [] [] [] [] [] []

ニッパー・タッチバック区分	コード	押え上げ装置	コード	電装電圧	コード
ニッパー付き・ タッチバック付き	NB	AK装置付き AK装置なし	AK	三相200~240V (単相100~120V切り換え式)	E

脚卓

JTD98 [] []

ペダル区分	コード	電装電圧	コード
キャストなし 1ペダル	0	三相200~240V	J

JUKI ECO PRODUCTS	JUKI ECO PRODUCTS基準をクリアした環境に配慮した商品です。
	<ul style="list-style-type: none"> ●RoHS指令などの有害化学物質規制よりも更に厳しい JUKIグループグリーン調達ガイドラインをクリアしています。 <p>JUKI ECO PRODUCTSの詳細につきましては https://www.juki.co.jp/company/eco を参照下さい。</p> <p><small>*RoHSとは、欧州(EU加盟国)で電気・電子機器を対象に、有害物質(鉛、水銀、カドミウム、六価クロム、など)の使用を制限した指令。 JUKIグリーン調達ガイドラインは、それらに加え、自主的に環境負荷物質の排除を定めた基準です。</small></p>

<small>対象事業所名: JUKI株式会社本社 縫製機器工場(シン) 縫製センター(シン) 縫製センター(シン) 縫製センター(シン) 縫製センター(シン) 縫製センター(シン) 縫製センター(シン) データシステムの販売・保守サービス</small>		

JUKI

JUKI販売株式会社

本 社…………… ☎042(357)2530 ☎042(357)2540
 東北カスタマーズセンター…………… ☎0197(25)2725 ☎0197(25)2790
 関東カスタマーズセンター…………… ☎042(357)2536 ☎042(357)2541
 中部カスタマーズセンター…………… ☎052(400)1234 ☎052(400)9216
 中部カスタマーズセンター 北陸営業所…………… ☎076(224)8805 ☎076(224)8806
 近畿カスタマーズセンター…………… ☎06(6339)7124 ☎06(6339)7136
 中四国カスタマーズセンター…………… ☎084(972)3880 ☎084(972)2380
 中四国カスタマーズセンター 四国営業所…………… ☎084(972)3880 ☎0898(25)0334
 九州カスタマーズセンター…………… ☎0942(44)1835 ☎0942(44)9729

JUKI株式会社

縫製機器&システムユニット
〒206-8551 東京都多摩市鶴牧2-11-1

☎042(357)2370(ダイヤルイン)
☎042(357)2274
<http://www.juki.co.jp>

お問い合わせ、ご相談は

※仕様及び外観は改良のため予告なく変更することがあります。
安全にご使用いただくために、使用前に必ず取扱説明書をお読みください。
このカタログの記載内容は2019年6月現在のものです。(TN)
このカタログは、環境にやさしい大豆油インキと再生紙を使用しています。



DDL-8000A Series

ダイレクトドライブ高速1本針本縫自動糸切りミシン

DDL-8000A Seriesは、
機能を絞り込んだシンプル設計で定評ある
縫い品質をそのままに。
音声案内によるオペレーター支援で
作業効率向上をサポートします。



DDL-8000Aシリーズの給油方式は2タイプ

油汚れの主な要因となる面部をドライ化したセミドライヘッドタイプ[M]と微量給油タイプ[S]に標準仕様と残短仕様をラインナップ。“環境にやさしいミシンです”

M セミドライタイプ

DDL-8000A-MS

最高縫い速度: 5,000sti/min

先進的なドライ技術でクリーンワーク

先進のドライ技術で面部をドライ化。
高速縫い性能と油汚れ防止の安心機能を
兼ね備えています。



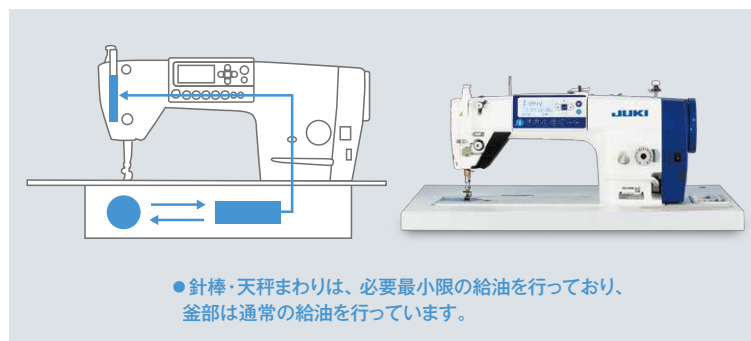
S 微量給油タイプ

DDL-8000A-SH

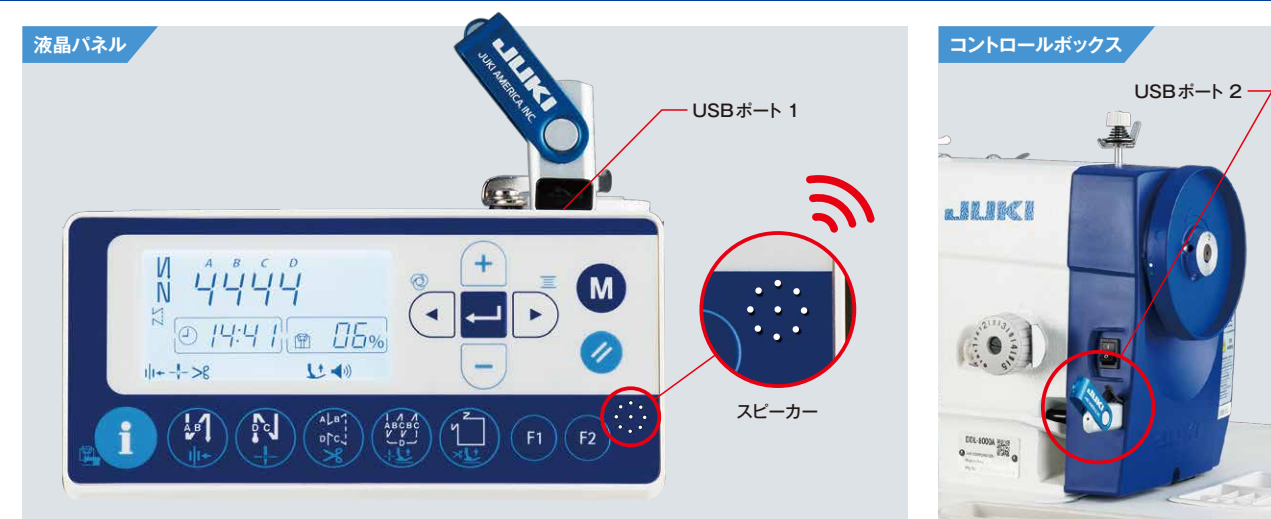
最高縫い速度: 4,500sti/min

生産向上をサポート

耐久性を重視して作りこんだスタンダードモデル。
最高速度領域でも、安定した縫い目が形成されます。



頭部一体化した操作パネルとコントロールボックス



● 音声によるオペレーター支援 (新型液晶パネル)

本機は、時計機能付き音声ガイドを標準装備しています。

音声ガイド例

「油が少なくなりました。給油してください。」「油が満タンになりました。」
「下糸の残り量が少なくなりました。」「速度を上げます。」「ご苦労様でした。さようなら。」など

● 生産支援機能

コントロールパネルで初期設定が必要となりますが、目標生産枚数、作業の進捗状況 (現状の生産枚数、達成率) 及びミシン稼働率が表示されますので、オペレーターの目安になり生産支援の一助となります。

● USBポートが、操作パネル、コントロールボックス部に標準装備されていますので、ミシンデータ管理やソフトのバージョンアップが容易にできます。

省エネ効果

● パネルバックライトの自動OFF機能

一定時間パネル操作がない場合、自動的にパネルのバックライトをOFFにすることができます。(設定は1分~20分)

● LED手元ライト

LED手元ライトは光量を5段階に調節でき、OFF設定も可能です。オペレーターが作業し易い明るさに設定できますので作業効率が上がります。



残短仕様

DDL-8000AB

残短仕様は縫い始めの糸つかみ装置及び
縫い終わりの残短機能により糸摘み作業を軽減した高性能ミシンです。

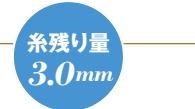
糸切りは、両刃駆動回転メス方式を採用。針落ちの真下で交差し、糸切りをします。縫い目長さに影響されることなく、確実に針糸長さを確保し、糸残り量が3.5mm以下に安定します。

オプション 超残短キット: 40201086

DDL-8000AB (残短仕様) にオプションの超残短キット装着により糸残り量は3.0mm以下を実現します。*針板、送り歯は別途手配が必要になります。



糸残り量
3.5mm



糸残り量
3.0mm