

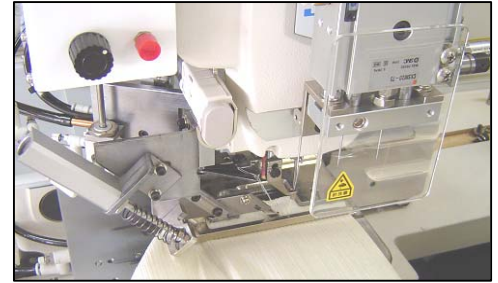
## オーダーカーテン生産用

オプション 自動運転装置、糸始末装置を装着  
カーテンヒダ縫い自動機

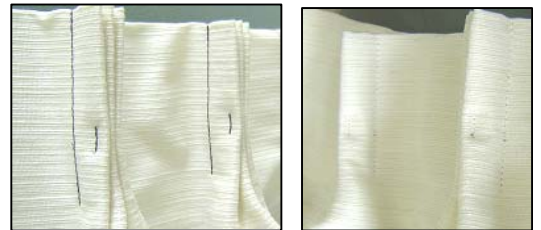
# NCT-250E/SA3/TD

NEW TD (糸始末) 装置!!

縫製後の糸摘み作業が軽減します!!



(糸始末(TD)装置)



(縫いあがったヒダ部)

(糸始末は、上側と下側の両側の残糸を  
処理します。)

### 特長

- ・最初と最終のセット以外は、全て手放しの自動運転です。
- ・更に、最終3タックでの仕上げ巾調整も完全自動化しました。
- ・運転中に元巾計測や次の製品の作業データの先行入力ができますので、機械稼働率がより向上します。
- ・一人2台持ち可能。1台持ちでもフック差しやタタミ作業等ができて能率的です。
- ・縫製をしながら糸の端をカットして糸屑を吸引します。

注意・素材又は、使用糸によっては、裏側糸始末の装置を利用できない場合があります。

注意・従来の所要時間より3秒程サイクルタイムが必要となります。(予想タイム1タック当り17~18秒)

### 仕様

(\*オプション装置 SA3、TD、装置をセットした商品です。)

機種名	NCT-250E/SA3/TD
フック間隔	(条件によって異なります。) 70mm ~ 230mm
ヒダ要尺	1山の場合 24mm~50mm
	2山の場合 40mm~140mm
	3山の場合 65mm~180mm
山の高さ	12mm~40mm
使用頭部	AMS210EN 最高回転数2800rpm
電圧・電力	単相 100V / 3相 200V ; 550W
空気圧・消費量	5kgf/cm <sup>2</sup> 1.0HP (オプション)
据付寸法	1200mm(w) × 1200mm(d) × 1130mm(h)

※仕様及び外観は改良の為予告無く変更することがあります。このカタログの記載内容は平成21年12月現在のものです。

製造・販売元



中日本ジューキ株式会社

本社 名古屋市中村区上石川町3-33  
TEL 052-412-1211(代表)

お問い合わせは